



## IL MODELLO DIR E INTEGRAZIONE SENSORIALE

*Dott. Bert Pichal*

---

## Che cos' è il modello DIR<sup>®</sup>?

Un nuovo modo di considerare la valutazione e il trattamento

**D**: Evolutivo (developmental)

**I**: Individuale

**R**: Relazionale

---

## Che cos' è il modello DIR®?

### Modello 'Floortime', il 'tempo sul pavimento'

- ✓ L' affettività è l'esperienza organizzatrice centrale in tutti i campi dello sviluppo
- ✓ L' esperienza ha una codificazione doppia nel sistema sensoriale e nel sistema degli indizi affettivi
- ✓ Le differenze individuali nell' elaborare informazioni moto sensoriali, influiscono sul modo in cui genitori e neonati creano significati dalle loro interazioni e danno vita ad aspettative riguardo le proprie relazioni

---

## Che cos' è il modello DIR®?

- ✓ La relazione è la mediatrice delle esperienze in tutte le aree evolutive
- ✓ I caregivers sono le persone maggiormente coinvolte nei cambiamenti evolutivi dei propri bambini
- ✓ “Di solito si parla di auto regolazione, dando l'illusione che la regolazione sia una proprietà dell'individuo; tuttavia va enfatizzato che l'auto regolazione può verificarsi solo se inserita in un contesto sociale che sia a sua volta coinvolto in 'altre regolazioni' (Sameroff and Fiese, 2000).

---

## D = Abilità Evolutive

- ✓ Rimanere calmo e regolato
- ✓ Rendere partecipe in modo reciproco
- ✓ Iniziare e rispondere alla comunicazione verbale e non verbale
- ✓ Rendere partecipe in un continuo flusso di comportamenti intenzionali con significati condivisi
- ✓ Creare e agire sulle idee in modo logico e creativo conducendo verso il pensiero astratto e il ragionamento
- ✓ Riflettere sugli standard interiori e dimostrare la flessibilità del pensiero e del problem solving

---

## I = Differenze Individuali

- ✓ Regolare, comprendere e rispondere alle informazioni sensoriali
- ✓ Pianificare e mettere in sequenza azioni basate su nuove idee
- ✓ Adattarsi ad eventi inaspettati

---

## R = Relazioni

- ✓ Le relazioni sono mediatrici delle esperienze in tutti i campi dello sviluppo
- ✓ Le relazioni sono il mezzo in cui tutti gli interventi hanno luogo
- ✓ I genitori sono le persone più impegnate con il bambino, e l'attaccamento primario del bambino è con i genitori, il che rende questa relazione la più potente per i cambiamenti evolutivi

---

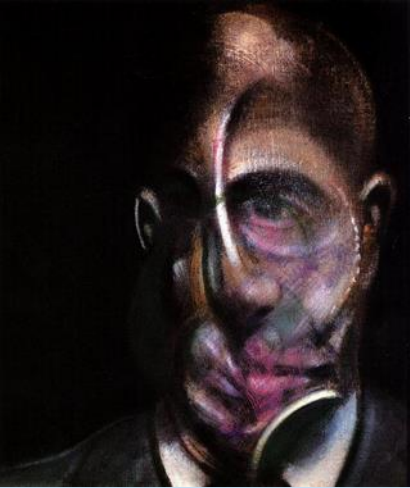
## IL PROFILO SENSORIALE

Osservare e sviluppare un profilo sensoriale del bambino

- ✓ Osservare le interazioni genitori-bambino
- ✓ Osservare gli schemi familiari e i bisogni
- ✓ Osservare l' ambiente circostante e pensare a come questo stia aiutando o limitando le interazioni e lo sviluppo del bambino



## UNA VITA IN SOVRACCARICO



COMPRENDERSI NELLO SPETTRO  
AUTISTICO

Sovraccarico emotivo  
Sovraccarico sensoriale  
Sovraccarico mentale

Valtellina, Novara 2008



## IL PROFILO SENSORIALE

*Experiencing the World the Autism Way*  
Olga Bogdashina

*Le percezioni sensoriali nell'autismo e nella sindrome di  
Asperger*  
(2011) Uovonero: Crema

## IL PROFILO

Stimolo → Sensazione → Interpretazione → Comprensione

- La Visione
- L' Udito
- Il Tatto
- L'Olfatto
- Il Gusto
- La Propriocezione
- Il Sistema Vestibulare



## LA PERCEZIONE

*“Sono ancora perplesso per la quantità di persone che non prendono in considerazione le questioni sensoriali e il dolore e lo sconforto che possono causare ...  
Le questioni sensoriali sono molto reali, e sono piuttosto presente in un certo grado che non assente o presente nelle persone” (Temple Grandin)*

Fornite un ‘oggetto di sicurezza’ (un gioco, un pezzo di laccio, ecc. ) quando devono andare in posti sconosciuti o quando devono affrontare situazioni nuovi o stressanti



## LA PERCEZIONE

Link per video che spiega il sovraccarico sensoriale: <https://vimeo.com/52193530>



---

## CO-REGOLAZIONE

- ✓ Senso di condivisione delle esperienze
- ✓ Aiuta il bambino quando sente di essere fuori controllo e alla mercé dei propri impulsi
- ✓ La contingenza interpersonale crea coerenza interna

## AUTO REGOLAZIONE

- ✓ Si sviluppa nei primi due anni di vita
- ✓ I comportamenti di auto regolazione agiscono per tenere il bambino al riparo dal mondo (es., avversione allo sguardo, sonno...)
- ✓ Diadico in natura – I bambini si regolano nel contesto del caregiver
- ✓ Interazioni di conforto aiutano a stabilire l'organizzazione

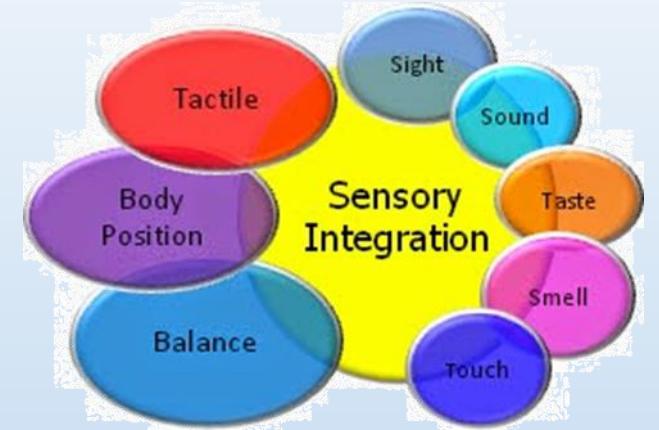
## CHE COS' È IL MODELLO DIR?

- ✓ Rendere mobile l' affettività
- ✓ Incoraggiare l' iniziativa personale
  - Scoprire i desideri o le idee del bambino
  - Connettersi con le intenzioni del bambino
  - Aiutare il bambino a rappresentare l' idea
- ✓ Mantenere un flusso continuo
  - Co- regolare l' attenzione e l' affettività
  - Sostenere la partecipazione
  - Mantenere l' interazione reciproca
- ✓ Muoversi da un' attività moto- sensoriale al pensiero simbolico



## INTEGRAZIONE SENSORIALE

E' un percorso inconsapevole del cervello (avviene senza il pensiero come respirare). Organizza l'informazione proveniente dai sensi (Vista, Udito, Gusto, Olfatto, Movimento, Gravita', Posizione) da' significato a quello di cui si fa esperienza vagliando tutte le informazioni e scegliendo quelle su cui focalizzare l'attenzione (come ascoltare l'insegnante mentre spiega, ignorando, per es., il rumore del traffico) costruisce le fondamenta sottostanti l'apprendimento scolastico



---

## CHE COS' È IL MODELLO DIR?

**D** - Pietre miliari dello sviluppo emotivo 1-6

**I** – I bambini presentano differenze uniche nell'ambito della fisiologia, neurologia, psicologia, comunicazione, motorio e del procedimento sensoriale.

**R** – Le relazioni con genitori/caregiver fanno parte dello sviluppo formativo.

## 6 CAPACITÀ DI SVILUPPO EMOTIVO-FUNZIONALE (FEDL):

*“L´apprendimento si presenta in primo luogo come parte di interazioni emozionali; implica quelle iniziative repentine che i bambini prendono quando cercano di coinvolgere altre persone, di interagire con loro, di comunicare e ragionare con loro.”*

Dr. Stanley Greenspan.

**Livello 1:** auto-regolazione/interesse per il mondo

**Livello 2:** coinvolgimento reciproco/intimità

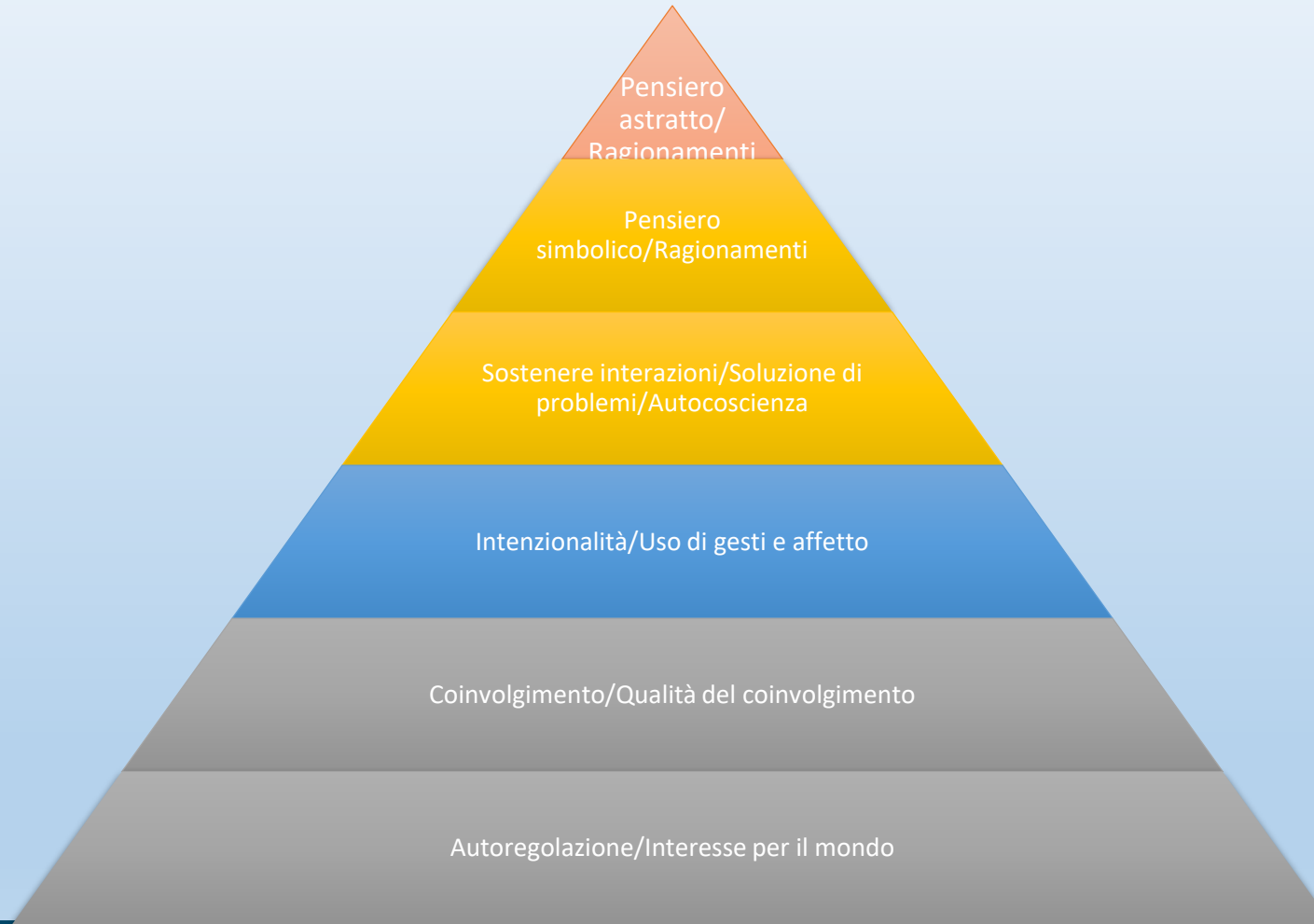
**Livello 3:** comunicazione intenzionale a due vie

**Livello 4:** soluzione di problemi complessi & autocoscienza

**Livello 5:** pensiero simbolico/linguaggio/idee emozionali

**Livello 6:** costruzione di ponti/pensiero emozionale

## 6 CAPACITÀ DI SVILUPPO EMOTIVO-FUNZIONALE (FEDL):



---

## Elementi chiave per capire i FEDL nella pratica:

### TALI LIVELLI SONO CORRELATI TRA DI LORO

*I livelli più bassi sostengono lo sviluppo e la qualità dei livelli più alti*

### I BAMBINI MOSTRANO VARIAZIONI NELLE LORO CAPACITÀ ATTRAVERSO I LIVELLI E I DOMINI DI SVILUPPO

*La costrizione a qualsiasi livello avrà un impatto sulla capacità del bambino di accedere ai livelli più alti*

### I BAMBINI SI MUOVONO TRA QUESTI LIVELLI, SALGONO E SCENDONO

*Un bambino non padroneggia un livello. Ci sono periodi in cui bisogna fare un passo indietro e rinforzare un livello più basso per crescere con flessibilità e competenza.*

**DR. GREENSPAN SUGGERISCE DI FAR CONVERGERE TRE ASPETTI DELLA VITA DI UN BAMBINO PER INFLUENZARE AL MEGLIO L`INTEGRAZIONE DEI FEDL:**

1. la biologia
2. la capacità di interazione del bambino
3. la capacità di interazione della famiglia

---

## BIBLIOGRAFIA

**Trattare l'autismo. Il metodo Floortime per aiutare il bambino a rompere l'isolamento e a comunicare;** Greenspan S., Wieder S.; (2007); Milano : ed Cortina

**Il bambino e l'integrazione sensoriale;** Anna Jean Ayres, A cura di Filippo Muratori e Giulia Campatelli; (2012) Giovanni Fioriti Editore, Psichiatria e Psicologia dell'Età Evolutiva

**Le percezioni sensoriali nell'autismo e nella sindrome di Asperger;** Olga Bogdashina; (2011); Uovonero: Crema

---

## SITOGRAFIA

L'associazione DIRime' Italia tra i suoi obiettivi vuole anche essere un punto di incontro tra famiglie e terapisti offrendo la lista dei terapisti DIRime' certificati nel modello DIR/Floortime presenti in Italia:

<http://www.dirime.com/>

Sito Amy Zier:

<http://www.amyzier.com/italian/default.aspx>

Articolo di Maria Teresa Sindelar

<http://www.icdl.com/languages/ricerca-l-autismo>